

„12 Methoden, wie Sie Ihre Killerzellen verstärkt dazu bringen, Krebszellen zu vernichten und Ihr Leben zu schützen.“

Die steigende Anzahl der Krebstoten zeigt, dass konventionelle Maßnahmen allein nicht ausreichen. Nur ein starkes Immunsystem kann Krebs auf Dauer in Schach halten.

Unter gesunden Umständen sind die Killerzellen Ihres Immunsystems ohne Weiteres in der Lage, die in Ihrem Körper gebildeten Krebszellen zu vernichten. Wird Ihr Abwehrsystem zu sehr beansprucht oder geschwächt, können sie diese Leistung nur noch begrenzt erbringen. Das Stadium der Präkanzerose ist erreicht. Leider gibt es in Ihnen keinen Alarmknopf, der Ihnen das Vorstadium des Krebses meldet. (Dafür können Sie bei uns den „Carcinochrom-Test 4“ machen lassen.)

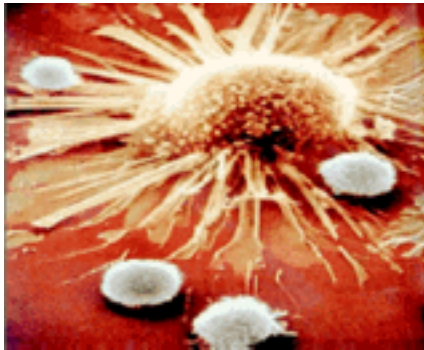
Das bedeutet für Sie: ergreifen Sie regelmäßig Maßnahmen zur Aktivierung Ihres Immunsystems - bevor Ihr Körper Sie dazu zwingt,

Sind Sie bereits an Krebs erkrankt, brauchen die Killerzellen Ihres Immunsystems dringend Hilfe, um Nebenwirkungen von Operation, Chemotherapie oder Bestrahlung aufzufangen und Metastasen zu verhindern. Zwölf verschiedene Methoden stehen Ihnen dafür zur Verfügung.

Kämpfen Sie! - Es kann sein, dass Sie verlieren. Kämpfen Sie nicht, haben Sie schon verloren.

Nach erfolgreicher konservativer Behandlung, bleibt das Restrisiko von Metastasen oder Neuerkrankungen. Erst wenn Sie mindestens sieben Jahre ohne Befund geblieben sind gelten Sie als geheilt. Vergessen Sie nie, Krebs ist keine Erkrankung eines Organs. Er kann überall sein.

Nach der OP ist noch nix okay.



Killerzellen, die ein Krebszelle angreifen

Um Ihr Immunsystem zu stärken und Ihre Killerzellen zu vermehren, können Sie bei mir folgende Methoden in Anspruch nehmen - zur Vorsorge, Nachsorge und Begleitung.

1 *Injektionen und Rezeptur von Schlangengiften (Horvi)*

Schlangengifte enthalten Enzyme, die den Krebsstoffwechsel verändern und so Ihren Killerzellen die Arbeit erleichtern. Die Schlangengifte werden nach einem seit 65 Jahren bewährten und in Deutschland entwickelten Verfahren aufbereitet und sind vollkommen nebenwirkungsfrei.

2 *Injektionen von Thymusextrakten.*

Ihre Thymusdrüse reguliert die Produktion von Abwehrzellen. Ab dem 14. Lebensjahr und unter Stress verkümmert sie. Durch die Extrakte wird sie an ihre Aufgabe wieder „erinnert“ und regt vermehrt die Bildung von T-Lymphozyten und Killerzellen an.

3 *Injektionen von Mistelpräparaten*
Mistelpräparate erhöhen sanft den Stoffwechsel Ihres Körpers und sie erzeugen somit Wärme. Ihr Immunsystem normalisiert sich und teilweise konnte eine tumorhemmende Wirkung beobachtet werden. Ihr Allgemeinbefinden wird verbessert und es können oft Schmerzmittel eingespart werden.

4 *Injektionen von Faktor AF 2*

Faktor AF 2 ist ein Organpräparat aus Leber und Milz, wodurch Ihre Leber zu Grunde gegangene Krebszellen besser entgiftet und Ihre Milz den Auf- und Abbau von Abwehrzellen besser reguliert. Das Mittel lindert außerdem Ihre Übelkeit während einer Chemotherapie.

5 *Carcinochrom-Test*

Ein einfacher Test, bei dem in Ihrem Urin Präkanzerosen entdeckt werden können. Er zeigt Ihnen mit welchen Mitteln und wie intensiv Sie vorsorgen sollten und inwieweit die Maßnahmen angeschlagen haben. Außerdem dient er hervorragend zur engmaschigen Kontrolle bei der Nachsorge und Begleitung von Krebserkrankungen.

6 *HLB-Bradford - Test*

Ein Bluttest bei dem die Aktivität der einzelnen Krebsstadien diagnostiziert und überwacht werden kann. Ihr Blut wird außerdem auf freie Radikale und Organbelastungen untersucht. Für Sie kommt der Test für die zweimonatige Überwachung in Frage.

7 *Detox-Programm*

Schwermetalle, Toxine, Parasiten und Schlackenstoffe stören die Funktion der Killerzellen. Sie müssen entgiftet, unschädlich gemacht und ausgeleitet werden.

- Um Schwermetalle und Toxine aus Ihrem Gewebe zu beseitigen setzen wir „Nosoden“ (homöopathisch verdünnte Toxine) und Algen (Spirulina, Chlorella und AFA) ein.

- Um Sie weitgehend parasitenfrei zu bekommen werden pflanzliche Medikamente angewandt und Sie werden mit Hilfe eines „Zappers“ mit Frequenzen bestrahlt, die die Parasiten abtöten.

- Bei stärkeren Belastungen mit Schlackenstoffen und Säuren empfehlen wir Ihnen eine Fasten - oder Entgiftungskur zwischen ein bis vier Wochen als Generalreinigung.

8 *Störfeldsanierung*

Störfelder wie chronische Entzündungen (Herde), tote Zähne, Narben und Prothesen beeinträchtigen die Funktion Ihres Immunsystems und Ihrer Killerzellen oft erheblich und müssen beseitigt oder so gut es geht entstört werden.

- Falls wir bei Ihnen Herde (chronische Entzündungen) entdecken, wird eine anti-entzündliche Therapie mit den Mitteln der Firma Horvi und Sanum durchgeführt.

- Ihre toten Zähne müssen oft entfernt, Ihre Narben unterspritzt und Ihr Körper an die Fremdmaterialien der Prothesen so es geht gewöhnt werden.

9 *Ernährungsrichtlinien*

„Lasst eure Nahrungsmittel eure Heilmittelsein“ sagte schon Hippokrates. Bei der Aufnahme von Nährstoffen durch den Darm wird Ihr Immunsystem stark in Anspruch genommen. Etwa 70% des Immunsystems befindet

sich in den Darmwänden und hat die Aufgabe schädlich Stoffe im Nahrungsbrei nicht ins Blut gelangen zu lassen. Belastende oder einseitige Nahrungsmittel überfordern das Immunsystem auf Dauer. Sie lernen mehr zu trinken, weniger zu essen, auf die Qualität der Nahrungsmittel zu achten und krebshemmende Nahrungsmittel in den Speiseplan mit aufzunehmen.

10 *EMS-Programm*

EMS bedeutet emotionales Selbstmanagement. Es dient zur Beseitigung von Konfliktstress, der stärksten Form von Stress. Mit Hilfe dieses Programmes können Ihre seelischen Belastungen und Traumen wesentlich reduziert werden. Ihr Immunsystem und Ihre Killerzellen arbeiten dadurch deutlich besser.

11 *Bernie Siegel Programm*

„Ihr Leben in Ihre Hand nehmen nach Ihrem eigenen Meisterplan.“ So kann man die Arbeit von Dr. Bernie Siegel einem der erfahrensten Krebstherapeuten in Amerika umschreiben. Er hat sich jahrzehntelang mit der Frage beschäftigt: „Was haben die Menschen, die den Krebs besiegt haben anders gemacht als die übrigen. Wie wurden diese Menschen wieder gesund.“ Und er hat dann ein Programm entwickelt: Wie werden auch Sie ein „außergewöhnlicher Krebspatient“ der überlebt oder wesentlich länger lebt als angenommen.

Dieses Programm ist in der Lage Ihr Leben zu ändern und Ihnen die Angst vor Ihrer Heilung und Ihrem eigenen Leben zu nehmen.

„Wenn du das tust, was du bis jetzt getan hast, wirst du auch das bekommen, was du bis jetzt bekommen hast.“ Nach Bernie Siegel bedeutet effektive Krebstherapie auch, völlig neue Lebensbereiche auszuloten und glücklich zu werden. „Ein glücklicher Mensch bekommt keinen Krebs.“

12 *Guolin Qigong*

Der Guolin Qigong wurde von der chinesischen Malerin Guo Lin entwickelt, die selbst an Unterleibskrebs erkrankte und nach sechs Operationen merkte, dass sie selbst sich helfen kann. Zwei Grundübungen, der Wind- atem und spezielle Gehtechiken bilden das Gerüst der Krebsbehandlung. Es wird bis zu zwanzig mal soviel Sauerstoff durch den Windatem aufgenommen als normal. Durch die Gehtechiken werden Körperpunkte und Leitbahnen stimuliert, die für das Immunsystem wichtig sind. Frau Guo Lin erkannte, dass der Sauerstoff Krebsfeind Nr. 1 ist und lebte noch 38 Jahre krebsfrei.

13 *Pesso Übungen*

In den neun Übungen wird als Erstes die Empfindsamkeit für die Signale Ihres Körpers verbessert und anschließend in sensibler Zusammenarbeit mit dem Therapeuten ein gesünderes Umgehen mit Ihrem Körper entwickelt. Es wird sehr viel gebundene Lebensenergie frei, die Ihr Immunsystem dringend braucht.

Hunderttausende von Menschen haben bewiesen, dass Krebs heilbar ist. Sie haben Wege und Methoden gefunden, ihr Leben wieder in ihre Hand zu nehmen und ihrem Leben einen neuen Sinn zu geben. 12 dieser Methoden können Sie im Moment bei uns in der Praxis in Anspruch nehmen.

Der Tod ist so gewiss wie die Geburt, entscheidend ist, wie sie die Spanne dazwischen gestalten.

Jetzt ist der beste Moment zu leben.

Ob Sie Krebs vorbeugen möchten, Begleitung brauchen oder einen Rückfall vermeiden wollen -

Sie sollten das Bestmögliche tun.

Wir unterstützen Sie dabei.